

BAN EIK 9

CRÉÉ LE
2023-05-09

Surface totale 166.19 m ²	Étages 3	Pièces 17	Salle de bain 1
--	--------------------	---------------------	---------------------------

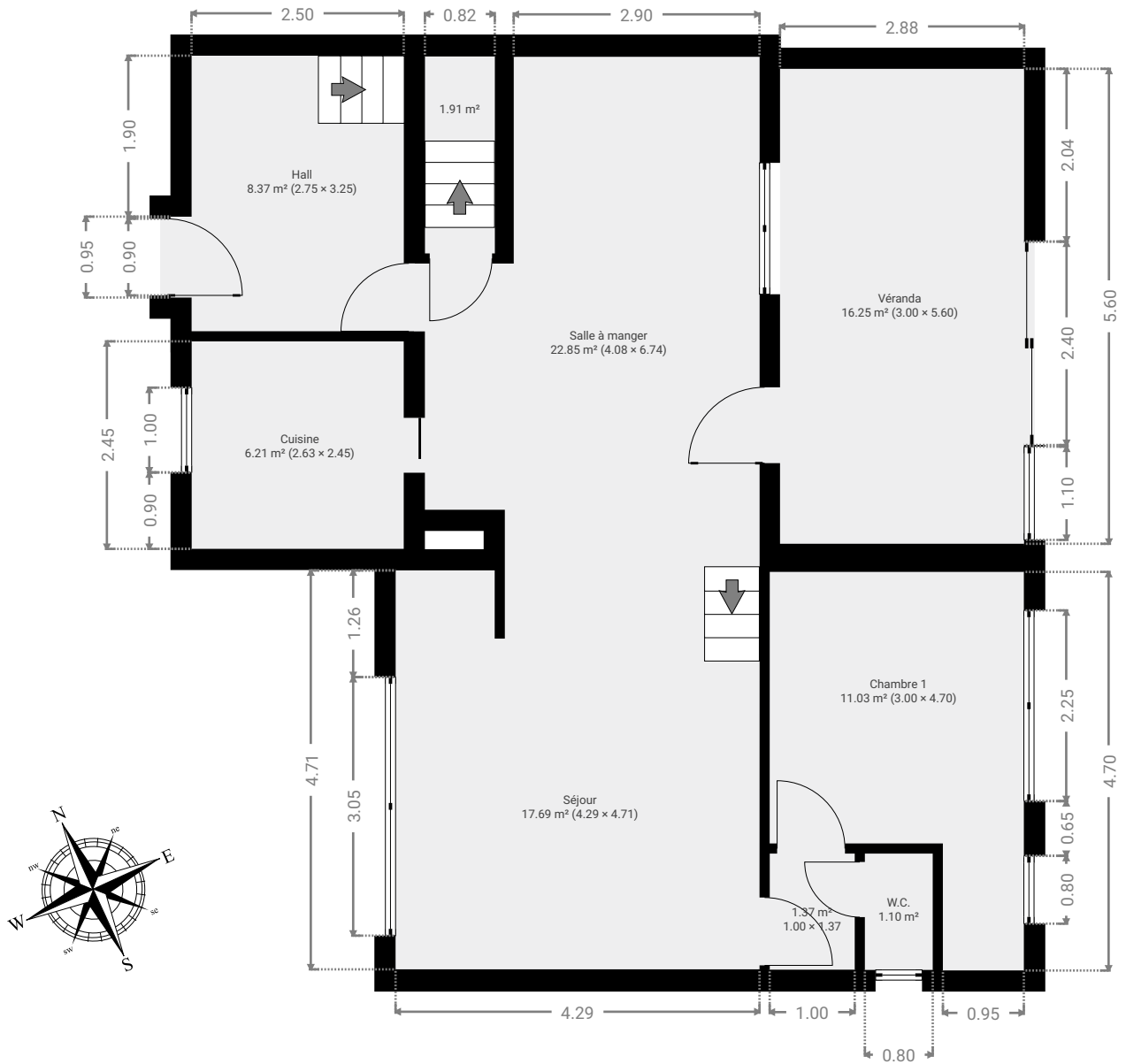
BAN EIK 9

SURFACE TOTALE : 166.19 m² • SURFACE HABITABLE : 135.14 m² • ÉTAGES : 3 • PIÈCES : 17



▼ Rez-de-chaussée

SURFACE TOTALE : 86.73 m² • SURFACE HABITABLE : 86.73 m² • PIÈCES : 9



CETTE SUPERFICIE TOTALE CORRESPOND À L'ADDITION DES MESURES NETTES DE TOUTES LES PIÈCES, SANS COMPTER LES MURS, LES PASSAGES ENTRE LES PIÈCES ET LES GAINES TECHNIQUES

0 1 2 3m

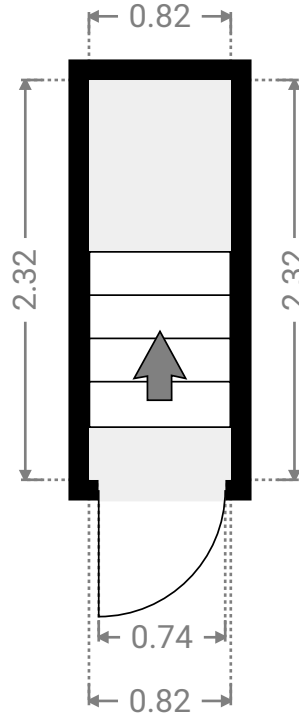
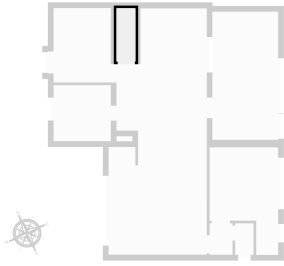
BAN EIK 9

SURFACE TOTALE : 166.19 m² • SURFACE HABITABLE : 135.14 m² • ÉTAGES : 3 • PIÈCES : 17



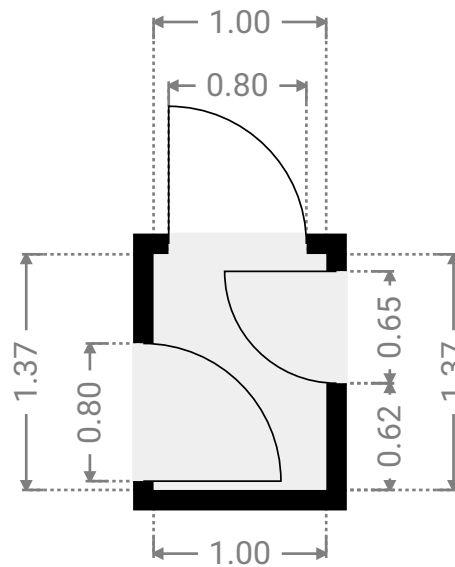
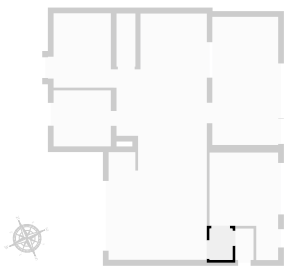
▼ Rez-de-chaussée

LARGEUR : 0.82 m • LONGUEUR : 2.32 m
SURFACE : 1.91 m² • PÉRIMÈTRE : 6.29 m



▼ Rez-de-chaussée

LARGEUR : 1.00 m • LONGUEUR : 1.37 m
SURFACE : 1.37 m² • PÉRIMÈTRE : 4.74 m



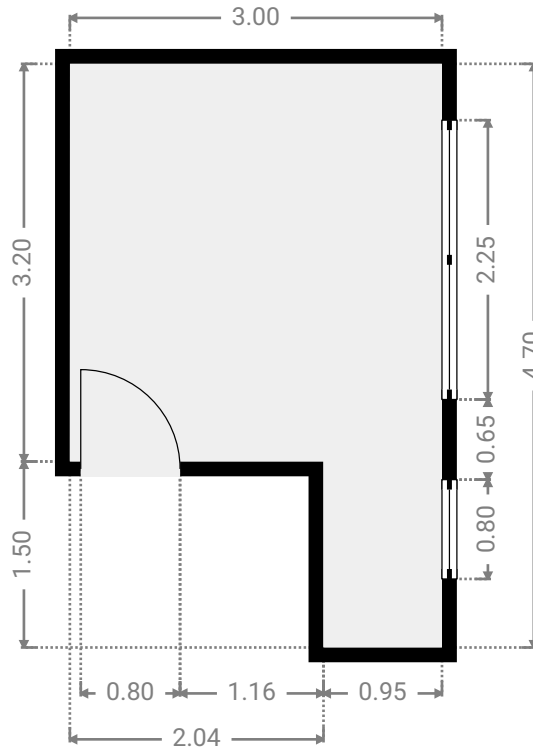
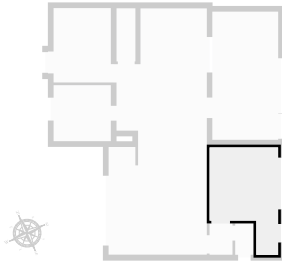
BAN EIK 9

SURFACE TOTALE : 166.19 m² • SURFACE HABITABLE : 135.14 m² • ÉTAGES : 3 • PIÈCES : 17



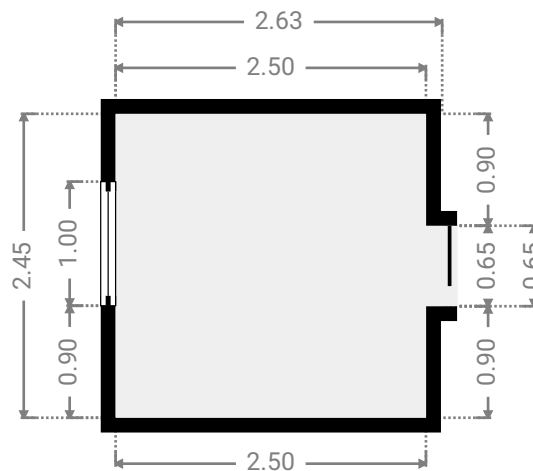
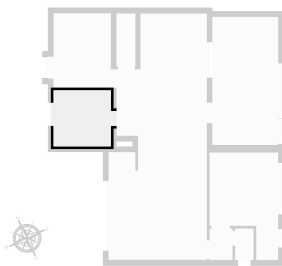
▼ Chambre 1 Rez-de-chaussée

LARGEUR : 3.00 m • LONGUEUR : 4.70 m
SURFACE : 11.03 m² • PÉRIMÈTRE : 15.40 m



▼ Cuisine Rez-de-chaussée

LARGEUR : 2.63 m • LONGUEUR : 2.45 m
SURFACE : 6.21 m² • PÉRIMÈTRE : 10.16 m



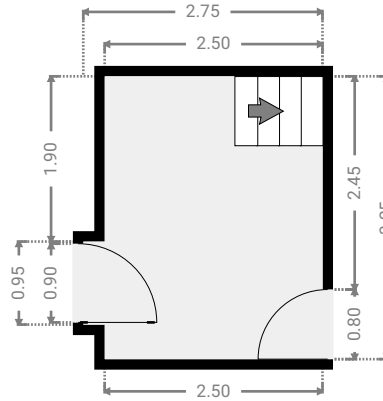
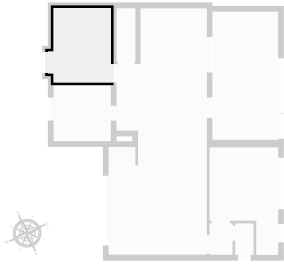
BAN EIK 9

SURFACE TOTALE : 166.19 m² • SURFACE HABITABLE : 135.14 m² • ÉTAGES : 3 • PIÈCES : 17



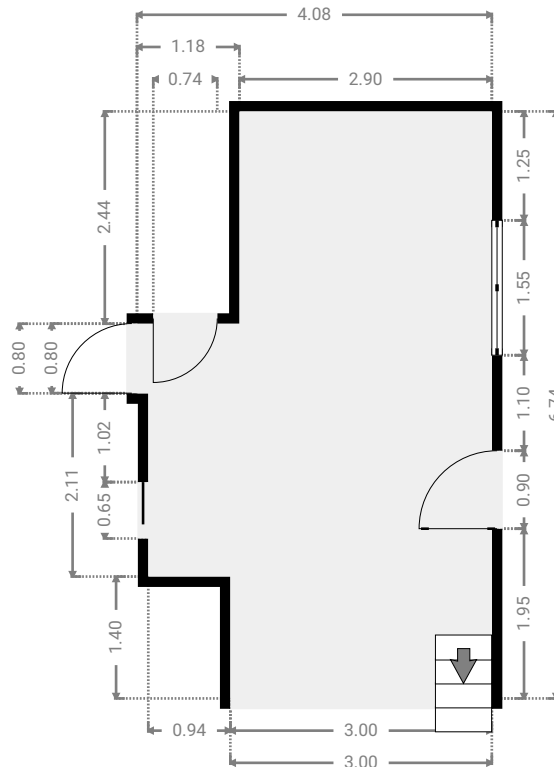
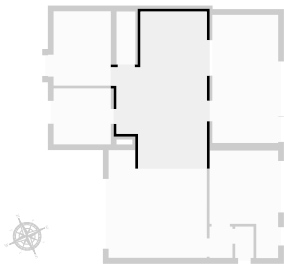
▼ Hall Rez-de-chaussée

LARGEUR : 2.75 m • LONGUEUR : 3.25 m
SURFACE : 8.37 m² • PÉRIMÈTRE : 12.00 m



▼ Salle à manger Rez-de-chaussée

LARGEUR : 4.08 m • LONGUEUR : 6.74 m
SURFACE : 22.85 m² • PÉRIMÈTRE : 21.64 m



CETTE SUPERFICIE TOTALE CORRESPOND À L'ADDITION DES MESURES NETTES DE TOUTES LES PIÈCES, SANS COMPTER LES MURS, LES PASSAGES ENTRE LES PIÈCES ET LES GAINES TECHNIQUES



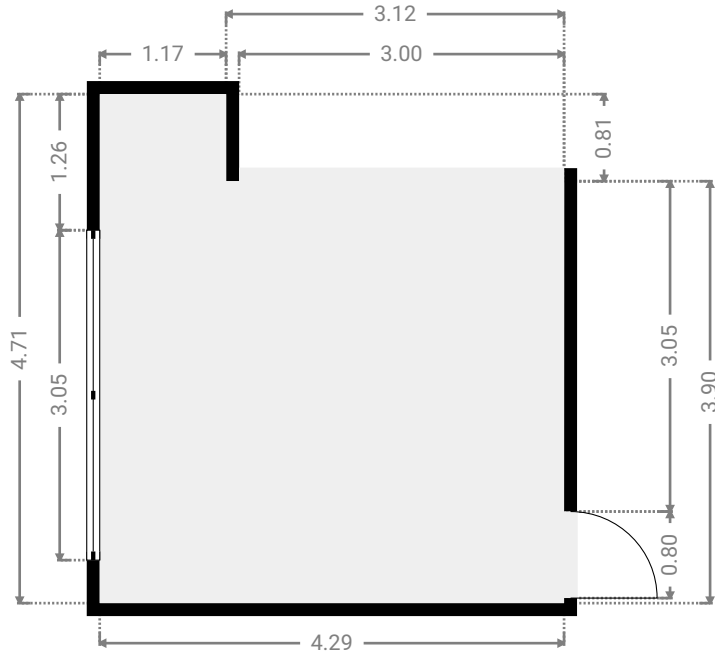
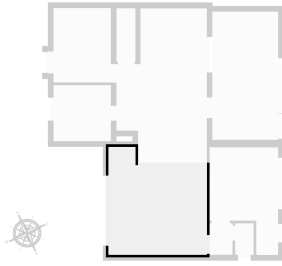
BAN EIK 9

SURFACE TOTALE : 166.19 m² • SURFACE HABITABLE : 135.14 m² • ÉTAGES : 3 • PIÈCES : 17



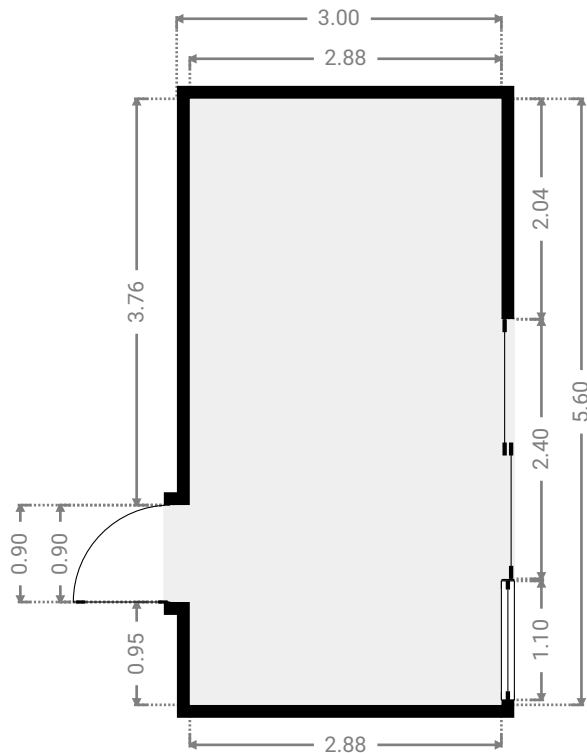
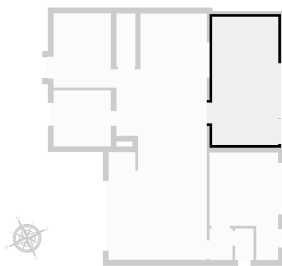
▼ Séjour Rez-de-chaussée

LARGEUR : 4.29 m • LONGUEUR : 4.71 m
SURFACE : 17.69 m² • PÉRIMÈTRE : 18.00 m

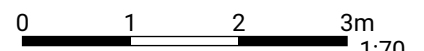


▼ Véranda Rez-de-chaussée

LARGEUR : 3.00 m • LONGUEUR : 5.60 m
SURFACE : 16.25 m² • PÉRIMÈTRE : 17.21 m



CETTE SUPERFICIE TOTALE CORRESPOND À L'ADDITION DES MESURES NETTES DE TOUTES LES PIÈCES, SANS COMPTER LES MURS, LES PASSAGES ENTRE LES PIÈCES ET LES GAINES TECHNIQUES



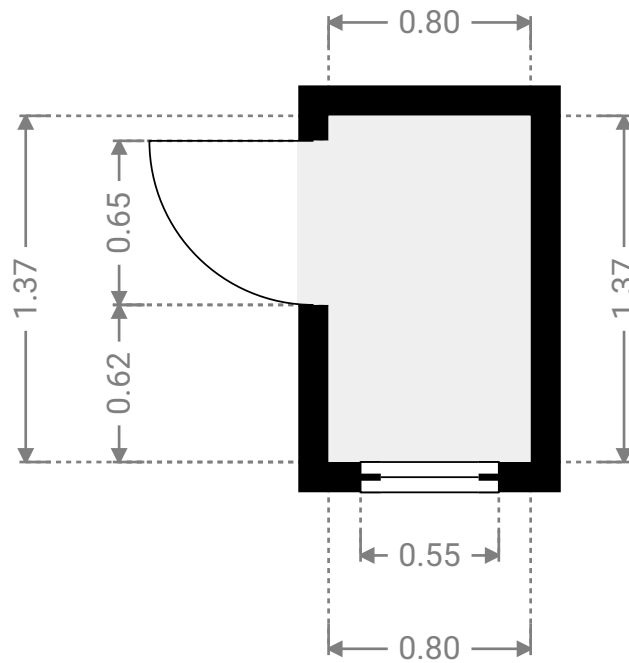
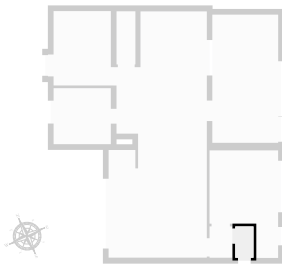
BAN EIK 9

SURFACE TOTALE : 166.19 m² • SURFACE HABITABLE : 135.14 m² • ÉTAGES : 3 • PIÈCES : 17

▼ W.C.

Rez-de-chaussée

LARGEUR : 0.80 m • LONGUEUR : 1.37 m
SURFACE : 1.10 m² • PÉRIMÈTRE : 4.34 m



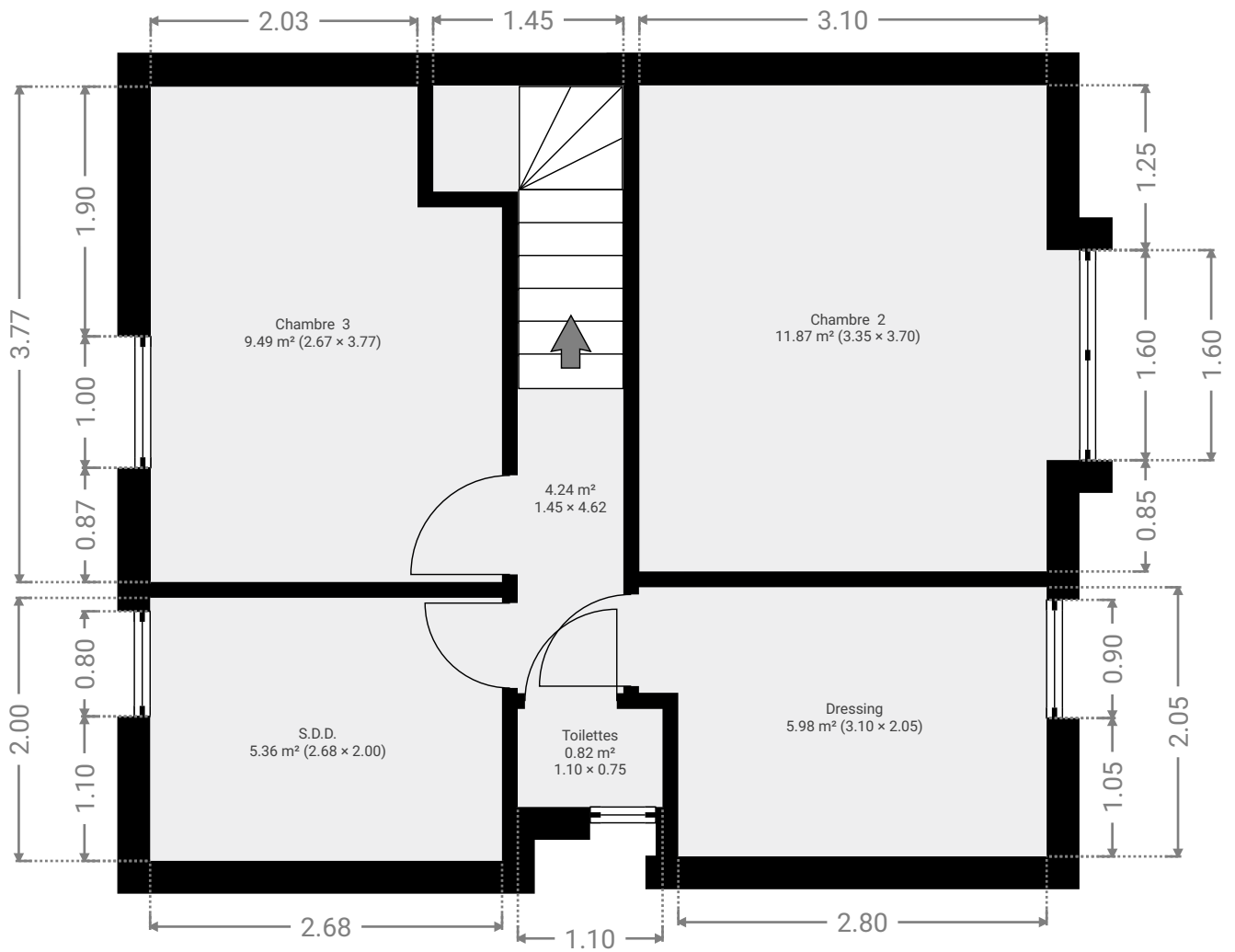
BAN EIK 9

SURFACE TOTALE : 166.19 m² • SURFACE HABITABLE : 135.14 m² • ÉTAGES : 3 • PIÈCES : 17

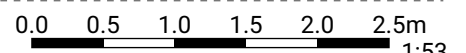


▼ 1er étage

SURFACE TOTALE : 37.75 m² • SURFACE HABITABLE : 37.75 m² • PIÈCES : 6



CETTE SUPERFICIE TOTALE CORRESPOND À L'ADDITION DES MESURES NETTES DE TOUTES LES PIÈCES, SANS COMPTER LES MURS, LES PASSAGES ENTRE LES PIÈCES ET LES GAINES TECHNIQUES



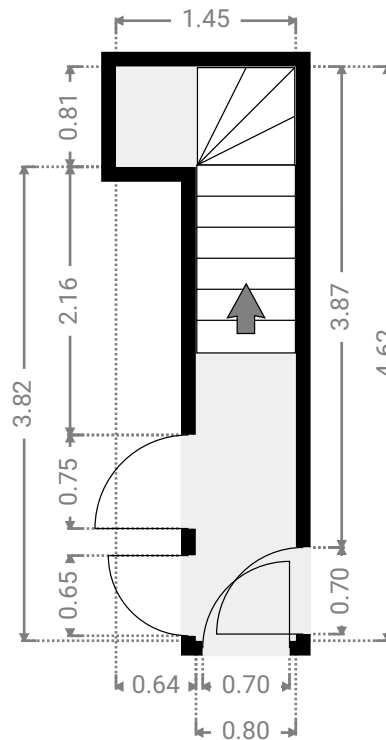
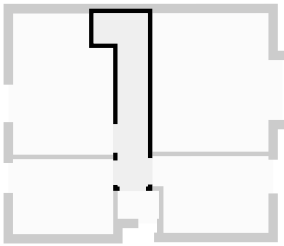
BAN EIK 9

SURFACE TOTALE : 166.19 m² • SURFACE HABITABLE : 135.14 m² • ÉTAGES : 3 • PIÈCES : 17



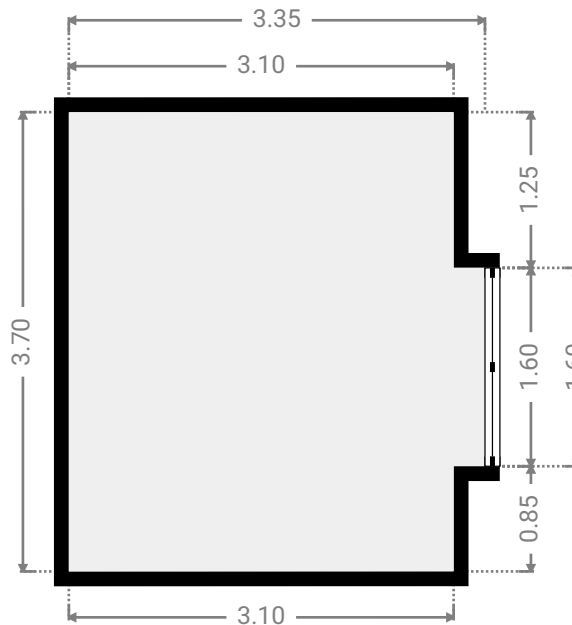
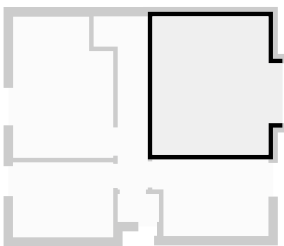
▼ 1er étage

LARGEUR : 1.45 m • LONGUEUR : 4.62 m
SURFACE : 4.24 m² • PÉRIMÈTRE : 12.15 m



▼ Chambre 2 1er étage

LARGEUR : 3.35 m • LONGUEUR : 3.70 m
SURFACE : 11.87 m² • PÉRIMÈTRE : 14.11 m



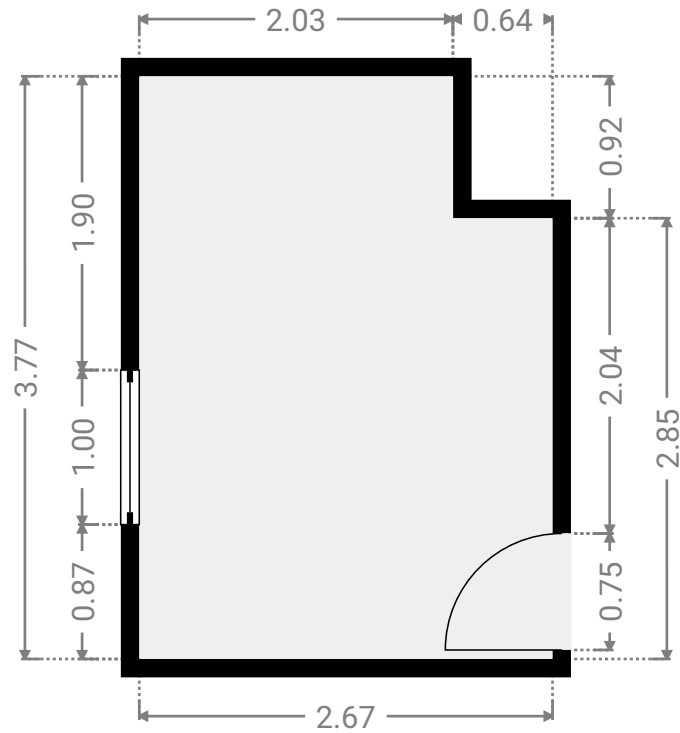
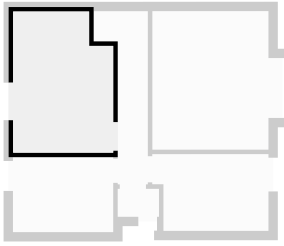
BAN EIK 9

SURFACE TOTALE : 166.19 m² • SURFACE HABITABLE : 135.14 m² • ÉTAGES : 3 • PIÈCES : 17



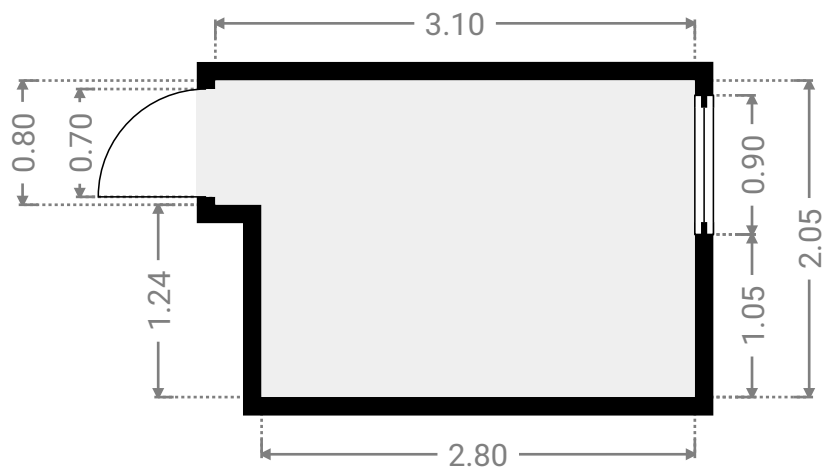
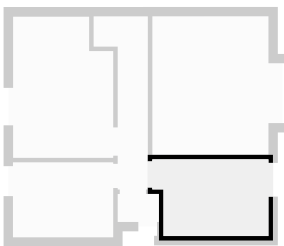
▼ Chambre 3 1er étage

LARGEUR : 2.67 m • LONGUEUR : 3.77 m
SURFACE : 9.49 m² • PÉRIMÈTRE : 12.89 m



▼ Dressing 1er étage

LARGEUR : 3.10 m • LONGUEUR : 2.05 m
SURFACE : 5.98 m² • PÉRIMÈTRE : 10.30 m



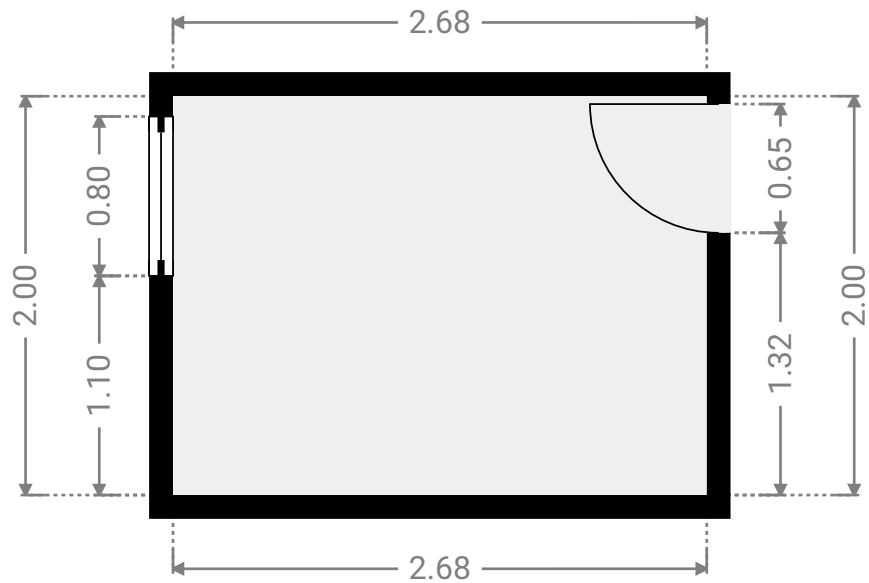
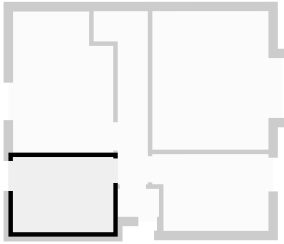
BAN EIK 9

SURFACE TOTALE : 166.19 m² • SURFACE HABITABLE : 135.14 m² • ÉTAGES : 3 • PIÈCES : 17



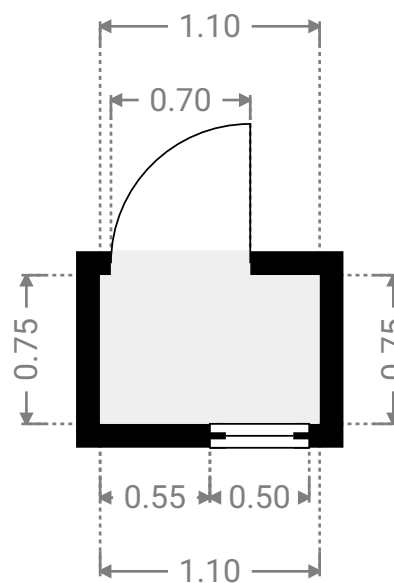
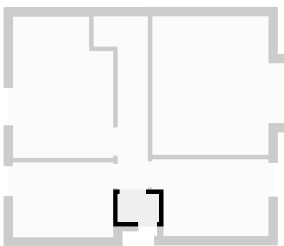
▼ S.D.D. 1er étage

LARGEUR : 2.68 m • LONGUEUR : 2.00 m
SURFACE : 5.36 m² • PÉRIMÈTRE : 9.36 m



▼ Toilettes 1er étage

LARGEUR : 1.10 m • LONGUEUR : 0.75 m
SURFACE : 0.82 m² • PÉRIMÈTRE : 3.70 m



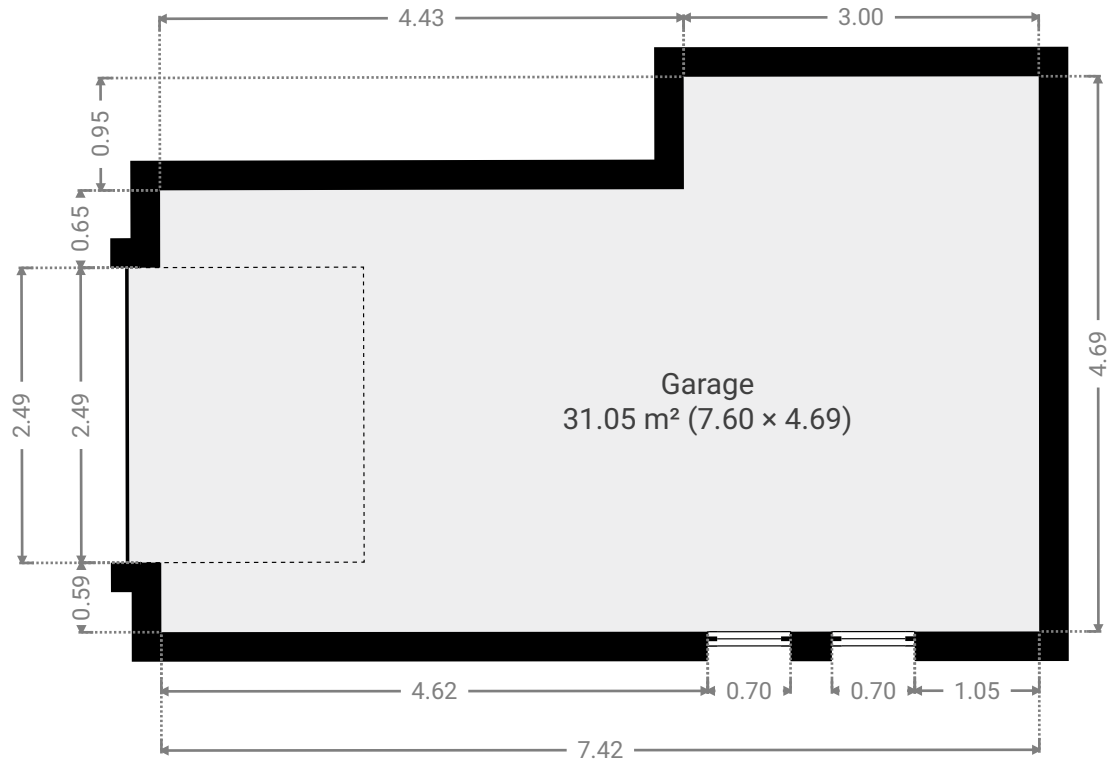
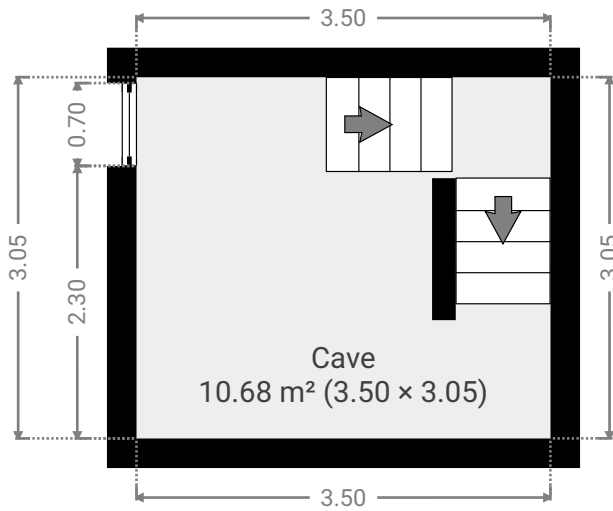
BAN EIK 9

SURFACE TOTALE : 166.19 m² • SURFACE HABITABLE : 135.14 m² • ÉTAGES : 3 • PIÈCES : 17

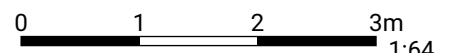


▼ Sous-sol

SURFACE TOTALE : 41.71 m² • SURFACE HABITABLE : 10.66 m² • PIÈCES : 2



CETTE SUPERFICIE TOTALE CORRESPOND À L'ADDITION DES MESURES NETTES DE TOUTES LES PIÈCES, SANS COMPTER LES MURS, LES PASSAGES ENTRE LES PIÈCES ET LES GAINES TECHNIQUES



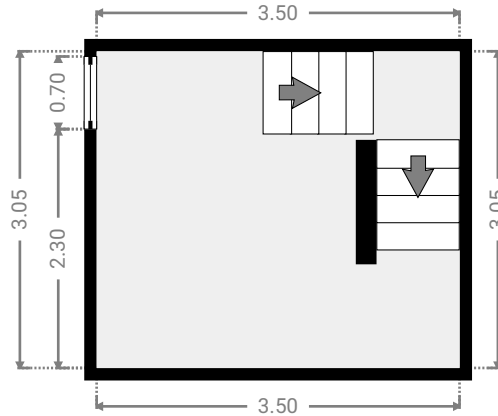
BAN EIK 9

SURFACE TOTALE : 166.19 m² • SURFACE HABITABLE : 135.14 m² • ÉTAGES : 3 • PIÈCES : 17



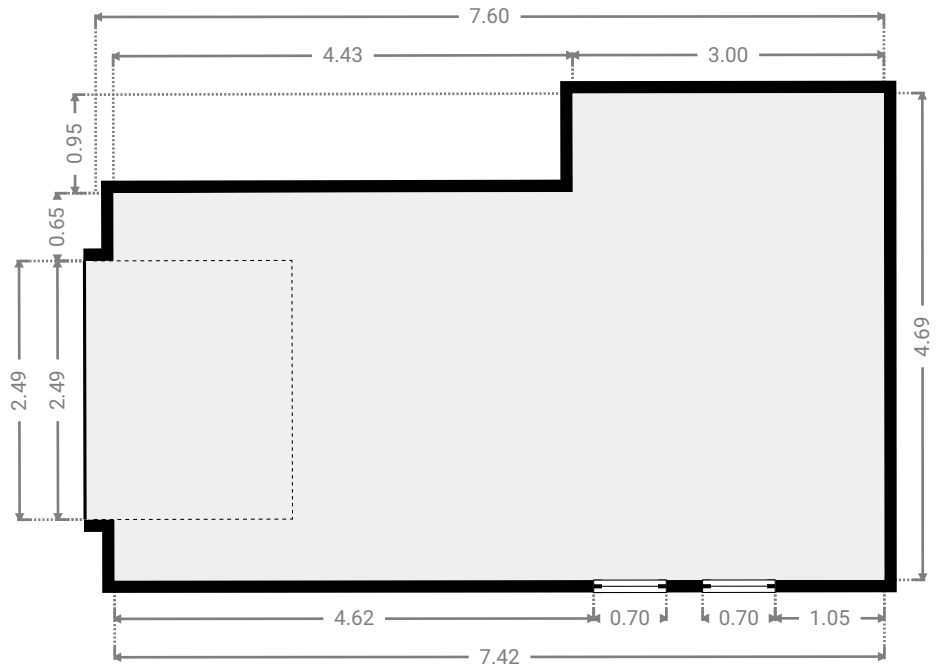
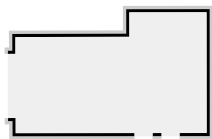
▼ Cave Sous-sol

LARGEUR : 3.50 m • LONGUEUR : 3.05 m
SURFACE : 10.68 m² • PÉRIMÈTRE : 13.10 m



▼ Garage Sous-sol

LARGEUR : 7.60 m • LONGUEUR : 4.69 m
SURFACE : 31.05 m² • PÉRIMÈTRE : 24.58 m



CETTE SUPERFICIE TOTALE CORRESPOND À L'ADDITION DES MESURES NETTES DE TOUTES LES PIÈCES, SANS COMPTER LES MURS, LES PASSAGES ENTRE LES PIÈCES ET LES GAINES TECHNIQUES

